



GEOGRAFISK SKOL-IF

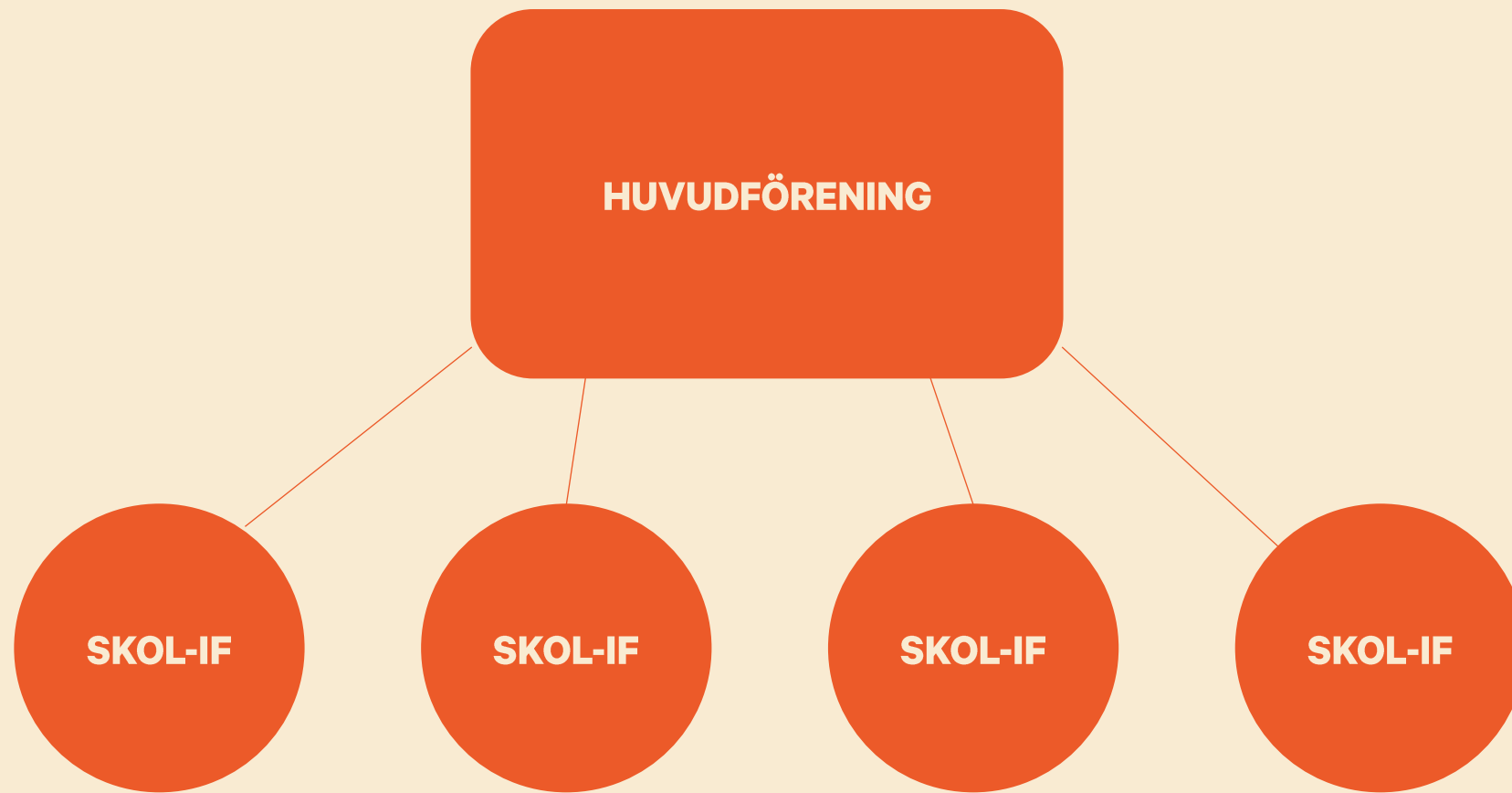
Modeller

MODELL 1



ALLIANSFÖRENING





**HUVUDFÖRENING
(INTE MEDLEM I
SKOLIDROTTSFÖRBUNDET)**

Förening som är ansluten till en alliansförening kan anslutas till Skolidrottsförbundet.
Föreningen kan köpa in eller få administrativ avlastning och/eller ledare till aktiviteter, utbildare till utbildningar och liknande, som tillhandahålls från huvudföreningen.
Minskad administration för enskilt vuxenstöd i Skol-IF.

**SKOL-IF
EGEN
JURIDISK
PERSON**

**SKOL-IF
EGEN
JURIDISK
PERSON**

**SKOL-IF
EGEN
JURIDISK
PERSON**

**SKOL-IF
EGEN
JURIDISK
PERSON**



Fördelar

- En egen juridisk person - större självbestämmande
- Avlastning i jämförelse med "vanlig" skol-IF
- Ta del av huvudföreningens varumärke
- Kan få avlastning i administration av huvudföreningen

ALLIANSFÖRENING

Förutsättningar

- Att driva en egen förening
- Kunna köpa in tjänsten (skolan)

Framgångsfaktorer (då passar modellen)

- Någon typ av finansiär (klubb/företag)

EXEMPEL

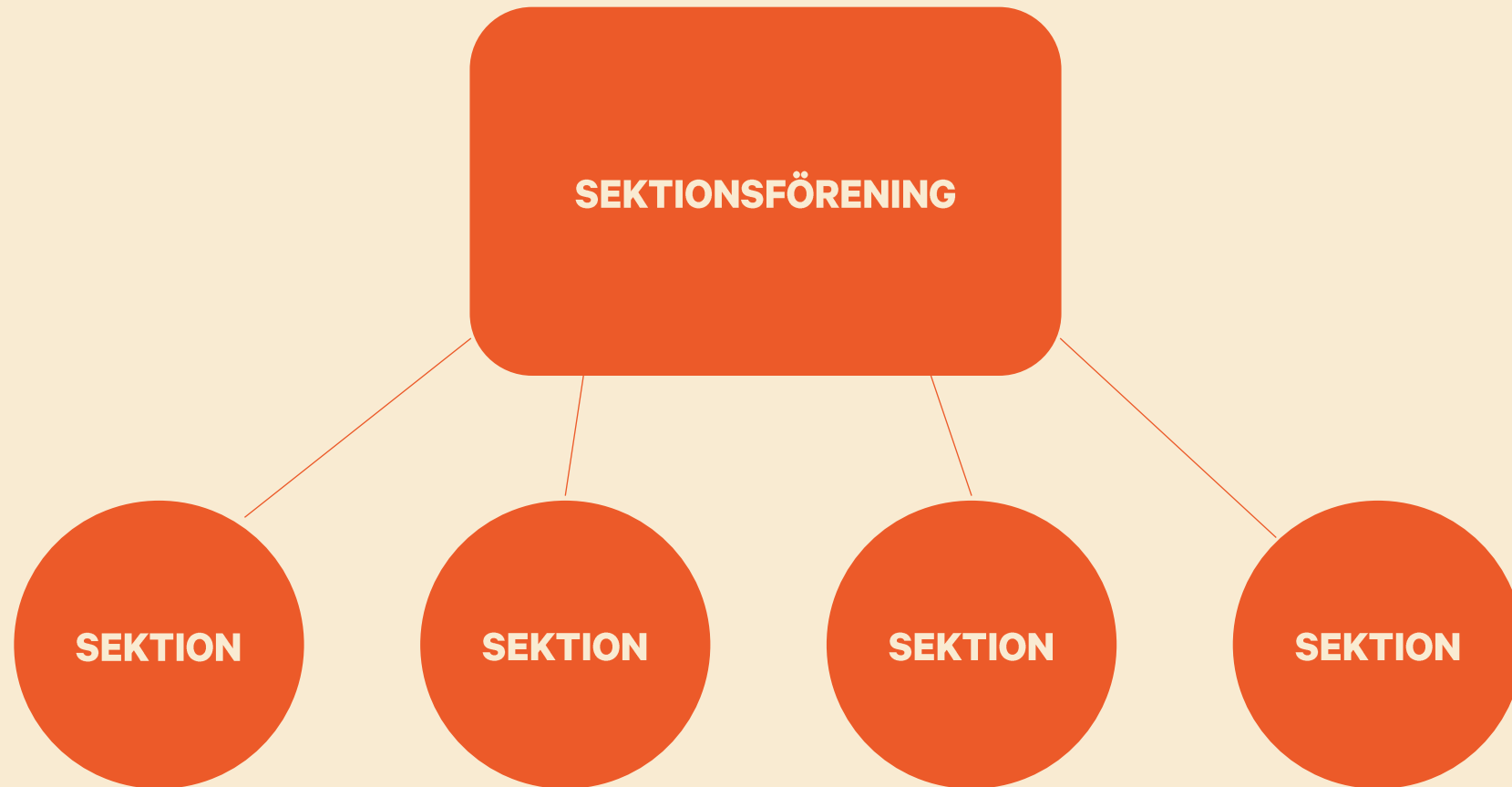


MODELL 2



SEKTIONSFÖRENING

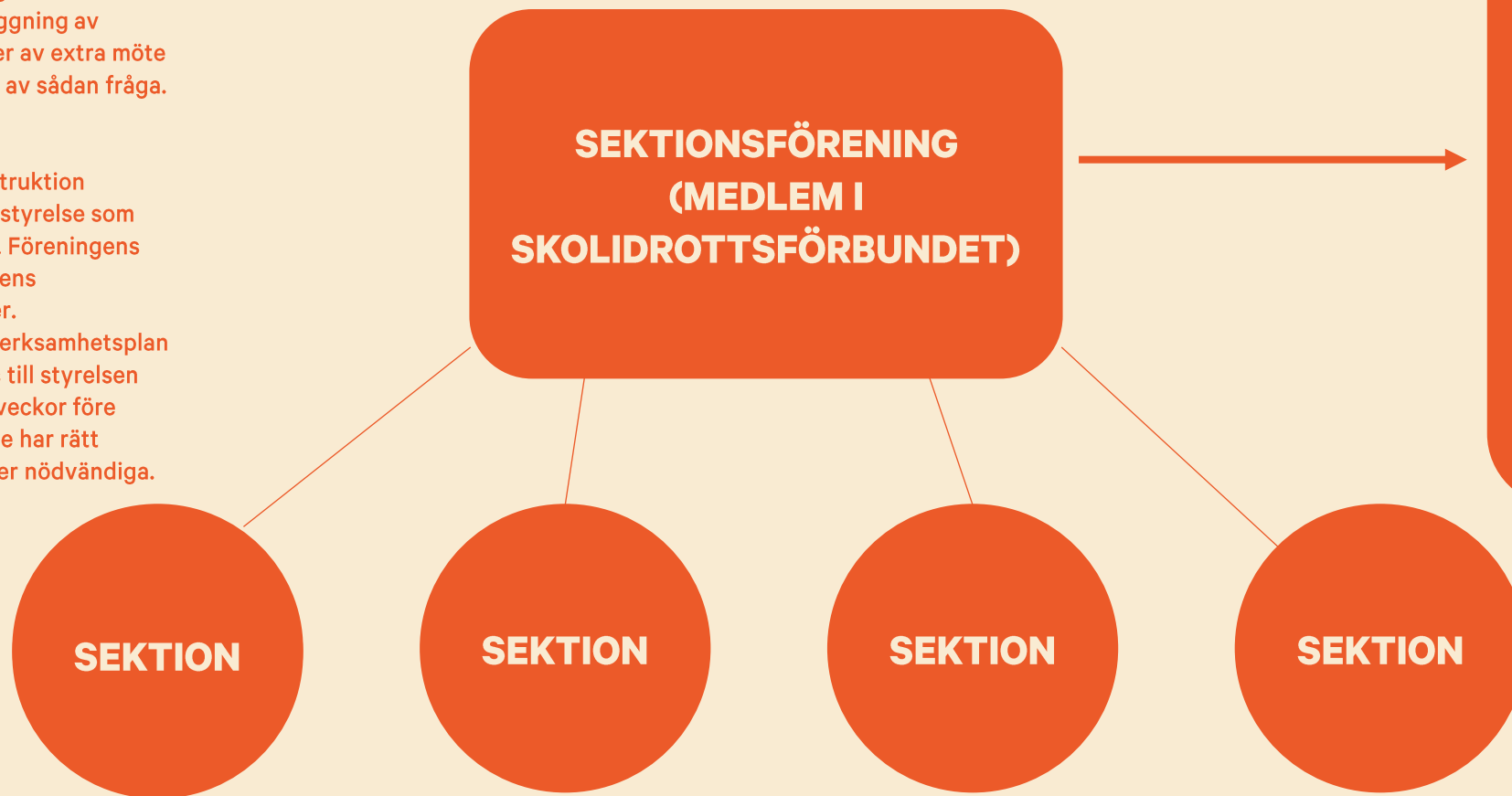




Normalstadgar för förening:
SEKTIONER

25 § Bildande och nedläggning av sektion
Beslut om bildande och nedläggning av sektion fattas av årsmötet eller av extra möte som sammankallats för beslut av sådan fråga.

26 § Sektionsstyrelse med instruktion
Ledningen utövas av sektionsstyrelse som väljs vid föreningens årsmöte. Föreningens styrelse ska fastställa sektionens befogenheter och skyldigheter. Sektionsstyrelsen upprättar verksamhetsplan och budget, vilken ska lämnas till styrelsen för godkännande senast fyra veckor före årsmötet. Föreningens styrelse har rätt att göra de ändringar den anser nödvändiga.



En sektionsförening är en juridisk person, ansluten till Skolidrottsförbundet, som inom sig har olika sektioner. Sektionen kan vara idrottsspecifik alternativt utgöra ett upptagningsområde i form av specifik skola. Sektionerna får avlastning av föreningens administration. Föreningen kan stöttas (administrativt) av en eller flera personer som kan vara anställda av den lokala kommunen med specifikt uppdrag att arbeta för föreningens intressen. Sektionerna har egna styrelser. Huvudstyrelsen är ansvarig för årsmöte och redovisning av verksamheten gentemot Skolidrottsförbundet och RF.

Fördelar

- Samlad juridisk person
- Central styrning/stöttning
- Möjlighet till mer LOK-stöd
- Större organisation som kan hjälpas åt

SEKTIONSFÖRENING

Förutsättningar

- Tydlig uppbyggnad i form av demokratisk ordning, budget osv för fördelning av resurser
- En kommun som kan finansiera en tjänst
- En anställd person

Framgångsfaktorer (då passar modellen)

- Två eller flera mindre skolor som inte maktar med administrationen. Gärna med gemensam ledning (exv. samma rektor).
- En kommun ser vikten av satsning på Skol-IF som koordineras.

EXEMPEL

